

Le 13 juin, ...



L'union fait la force!

Madame, Monsieur,

Le 13 juin, c'est tout simplement le sort de la Belgique qui se jouera ainsi que le sort de vos emplois et de la sécurité d'existence de vos enfants.

Nous vivons une crise politique et institutionnelle extrêmement grave pour l'avenir de notre pays. Et elle s'ajoute à une crise économique et sociale sans précédent.

Depuis 2008, le cdH a mobilisé toute son énergie pour protéger au mieux les Belges de la crise. Nous avons pris de nombreuses mesures anticrise. Elles ont permis de sauver jusqu'à présent plus de 70.000 emplois et de sortir plus de 12.000 personnes du chômage durant ces 4 derniers mois grâce au nouveau plan d'embauche WIN-WIN. Résultat : la Belgique a l'augmentation du taux de chômage la plus basse d'Europe !

Aujourd'hui, nous n'avons qu'un seul objectif : **sortir les Belges et les francophones de la crise** institutionnelle qui menace notre Pays ainsi que de la crise économique et sociale qui menace le bien-être de tous.

1. Pour sortir de la crise institutionnelle, il faut conclure un nouveau pacte de respect entre les Belges afin de réformer la Belgique sans la vider de sa substance. Nous devons dire « OUI » à une réforme équilibrée de l'Etat et à ceux qui veulent continuer à vivre ensemble dans le respect de chaque communauté. Et nous devons continuer à dire « NON » à la scission de la Belgique ou de la sécurité sociale, « NON » aux séparatistes avec la même fermeté, désormais légendaire, que celle affichée par le seul cdH dès 2007.

2. Pour sortir de la crise économique et sociale, il faut notamment conclure un pacte national pour l'emploi et la relance. Il fédérera tous les niveaux de pouvoir et les partenaires sociaux. Il aidera massivement, et ceux qui cherchent de l'emploi et ceux qui en offrent. Il faudra par ailleurs offrir un nouveau bouclier social aux Belges pour les protéger de toute politique d'austérité aveugle. Il permettra d'augmenter les pensions et les minima sociaux. Il préservera notre système de soins de santé et en limitera les coûts. Il soutiendra aussi le pouvoir d'achat des familles.

Surmonter cette double crise est possible si l'on peut compter sur des responsables politiques sérieux, déterminés et enthousiastes. Des responsables qui préfèrent fédérer plutôt que diviser tout en sachant dire « NON » quand il s'agit de protéger et de respecter les francophones. Des responsables qui, comme nous, estiment que, plus qu'en 2010, dans tous les domaines de la vie en société, dans le monde comme en Belgique, **l'union fait toujours la force si elle se réalise dans le respect !**

Avec toute notre sincérité et notre détermination,



Francis DELPÉRÉE 1^{er} au Sénat Vanessa MATZ 2^e au Sénat Jean-Denis LEJEUNE 3^{ème} à la Chambre Marie-Dominique SIMONET 2^e à la Chambre Melchior WATHELET 1^{er} à la Chambre Joëlle MILQUET Présidente du cdH

Liège

Crises. Economique et sociale. Institutionnelle. Réagissons.

Loin des diktats politiques qui ne mènent qu'au chaos.

Il n'y a pas de fatalité. Nous vous proposons un projet pour la Belgique à venir.

Avec force, conviction, enthousiasme. Ensemble. Pour sortir de la crise.

Liégeoises, Liégeois, nous avons tant d'atouts !

Priorités à l'emploi, à la formation, à l'éducation, à votre pouvoir d'achat, à votre sécurité.

Dans un Etat stable.

Nous nous engageons ! A respecter vos priorités. A refuser l'irresponsabilité.

Liégeoises, Liégeois, nous nous engageons à relever ces grands défis.

Oui, l'Union fait la force. Et cette force liégeoise doit contribuer à ce que chacune et chacun soit respecté.

Votre avenir est notre priorité.

Melchior WATHELET 1^{er} à la Chambre Marie-Dominique SIMONET 2^e à la Chambre Jean-Denis LEJEUNE 3^e à la Chambre Joseph GEORGE 1^{er} suppléant à la Chambre Marie-Martine SCHYNS 2^e suppléante à la Chambre Benoît DREZE 3^e suppléant à la Chambre Vanessa MATZ 2^e au Sénat

dites OUI à la Belgique!





NON à la Belgique divisée

Oui à une réforme équilibrée de l'Etat !
Non à la division du pays, à la scission de la sécurité sociale et au mépris des francophones

Plus que jamais nous devons continuer à dire :

NON aux thèses et aux partis séparatistes, à la scission du Pays et de la Sécurité sociale ou de la Fiscalité nationale.
NON à un système confédéral qui viderait la Belgique de sa substance.

OUI à une réforme équilibrée de l'Etat avec les partis néerlandophones responsables qui ne veulent pas la fin du Pays et qui respectent les francophones.

Si l'union doit faire la force, c'est d'abord dans le respect de chacun.



www.lunionfaitlaforce.eu



Un pacte pour sortir de la crise

Vite, un pacte national pour permettre la sortie de crise

Pour sortir de la crise, nous devons, comme en 1945, conclure un **nouveau pacte de relance socio-économique** pour les 10 prochaines années. Ce pacte rassemblera l'Etat fédéral, les entités fédérées et les partenaires sociaux.

Il devra prévoir concrètement :

- la nouvelle stratégie de relance porteuse d'emplois, d'assainissement des pratiques financières et de transformation de notre économie en **une économie plus éthique, responsable, durable et humaine**
- les nouveaux modes de financement de notre système social : **diminuer fortement la taxation sur le travail** et compenser par une nouvelle fiscalité provenant notamment des flux financiers.

Si l'union doit faire la force, c'est aussi pour relancer et humaniser l'économie.



www.lunionfaitlaforce.eu



Mobilisation générale pour l'emploi

Créer 50.000 emplois par an et diminuer le chômage de 25% en 4 ans

Pour créer des emplois nouveaux et mettre plus de personnes au travail, nous devons :

- **doubler l'offre de formation** et l'accompagnement des demandeurs d'emploi
- **valoriser le travail en augmentant le salaire poche** et la quotité exonérée d'impôts pour lutter contre les pièges à l'emploi et en diminuant les cotisations sociales patronales pour mieux engager
- **soutenir mieux les indépendants** et investir massivement dans les trois secteurs clés de la création d'emplois de demain : environnement, services aux personnes et nouvelles technologies.

Si l'union doit faire la force, c'est aussi pour votre emploi.



www.lunionfaitlaforce.eu



Une union sacrée pour la sécurité

Faire de la sécurité des citoyens notre premier devoir

Nous voulons rassembler tous les acteurs de la chaîne pénale pour établir une réelle stratégie collective de sécurité avec :

- **plus de policiers de quartier**, moins de tâches administratives et une réserve fédérale permanente pour aider les polices locales
- **moins d'impunité**, plus de rapidité et d'efficacité des jugements ; une politique de sanctions et de peines plus appropriée et plus effective
- **un suivi immédiat de la délinquance juvénile**, des offres de places et des prises en charge immédiates, davantage de peines alternatives
- renforcer la coordination entre tous les acteurs de **prévention**
- revaloriser le statut des **pompiers** et augmenter leur nombre.

Si l'union doit faire la force, c'est aussi entre tous les acteurs de la sécurité.



Moins de CO₂

Mieux consommer pour moins polluer !

Après avoir permis une chute des émissions de CO₂ de plus de 10% en 5 ans en Wallonie, le cdH veut continuer à se battre pour un développement durable.

Nous devons :

- choisir de manière responsable et non dogmatique la politique énergétique des prochaines années. Elle doit garantir aux citoyens **une énergie moins coûteuse et plus renouvelable**, débarrassée au maximum de l'énergie fossile émettrice de CO₂
- changer nos modes de consommation et **réduire la consommation d'énergie**
- **investir dans les transports en commun** pour changer nos modes de déplacement
- **protéger la biodiversité, la nature** ; défendre les **agriculteurs** et le maintien d'une agriculture familiale.

Si l'union doit faire la force, c'est aussi pour la planète.



Une sécurité sociale forte sinon c'est la fin de la solidarité

Offrir un réel bouclier social et augmenter les pensions

Pour augmenter la sécurité et la qualité d'existence des citoyens, nous proposons de :

- renforcer le système des pensions légales sans élever l'âge de la retraite ; **augmenter les pensions** et les lier à la progression des salaires ; porter le montant de la **pension minimum à 1.150 €** au taux isolé pour tous
- revaloriser les **minima sociaux** et la Garantie de revenus aux personnes âgées (GRAPA)
- garantir une **prise en charge intégrale de l'ensemble des coûts pour toute hospitalisation** en chambre commune ou à deux lits
- augmenter les allocations de rentrée scolaire et adopter un plan d'aide à la vie quotidienne des **familles**.

Si l'union doit faire la force, c'est aussi pour renforcer la solidarité.



2008-2010

Le cdH s'est investi à fond pour protéger les Belges de la crise et sauver 70.000 emplois !

Dès le début de la crise, le cdH qui venait d'arriver au gouvernement après 8 années dans l'opposition, avec Joëlle Milquet à l'Emploi et Melchior Wathelet au Budget, s'est battu sans relâche pour pouvoir investir 7,5 milliards € pour protéger le pouvoir d'achat et l'emploi des citoyens.

Résultat : l'OCDE, la Commission européenne et le Bureau du Plan ont estimé, dans leurs derniers rapports, que les nombreuses mesures en emploi de Joëlle Milquet avaient sauvé le maximum d'emplois et permis la plus faible augmentation de chômage de toute l'Union européenne (seulement +0,6% entre 2007 et 2010 contre +2,5% pour la moyenne UE). Le budget, négocié par Melchior Wathelet, nous a permis d'arriver, malgré la crise, à un des plus petits déficits des 27 pays européens.

Une politique de l'emploi anticrise efficace

3,5 milliards € pour protéger l'emploi dont :

- **1,2 milliard € pour diminuer le coût du travail**
- **Au moins 70.000 emplois sauvés grâce aux mesures anticrise**
- **30.000 emplois créés dans les titres-services** depuis 2008 dont 17.000 en 2009 malgré la crise
- **12.000 personnes sorties du chômage ces 4 derniers mois** grâce aux contrats d'embauche "win-win" (jeunes et plus de 50 ans)
- **3.500 emplois créés dans le secteur non-marchand**, 13.000 emplois créés dans le **secteur public**
- 1.000 emplois jeunes créés dans le secteur de la **santé**
- 44 millions € supplémentaires en 2010 pour la **formation des travailleurs et demandeurs d'emploi**
- 20 millions € pour augmenter l'**accompagnement des demandeurs d'emploi**.

Un pouvoir d'achat renforcé et des pensions augmentées

4 milliards € pour le pouvoir d'achat dont :

- **241 millions € d'augmentation de salaire poche** pour la lutte contre les pièges à l'emploi (bonus à l'emploi, quotité exonérée d'impôt relevée, augmentation de l'allocation de garantie de revenu...)
- **Augmentation de 30% des allocations de chômage temporaire** (390 € par mois) et relèvement des allocations de chômage et des plafonds
- **14% de plus pour la pension minimale d'un salarié** pour une carrière complète. De janvier 2007 et aujourd'hui : de 884 à 1.004 € pour un isolé et de 1.104 à 1.255 € pour un ménage
- **+25% pour la pension minimale d'un indépendant** pour une carrière complète. De janvier 2007 à aujourd'hui : de 754 à 948 € pour un isolé et de 1.005 à 1.250 € pour un ménage
- **Augmentation des allocations familiales**, notamment de +95% pour le 1^{er} enfant d'un indépendant, de 40 à 78 €, et aussi pour les familles monoparentales
- **Allègement de la facture d'électricité des ménages** : 135 millions en 2009, notamment par une réduction de 30 € sur la facture d'électricité pour tous les ménages
- **Plus de temps pour la famille** : congé parental pour tous jusqu'aux 12 ans de l'enfant, aménagement du congé de maternité et de paternité, 6 jours pour les familles d'accueil
- **Augmentation et étendue des allocations de rentrée scolaire aux moins de 5 ans et plus de 18 ans.**

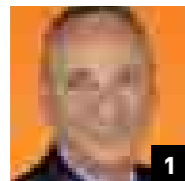
Une meilleure sécurité

- 21 millions € pour le renforcement des moyens de la police, **plus de 500 policiers remis sur le terrain**
- 32,6 millions € pour la formation des **pompiers** et les équipements des services d'incendie.

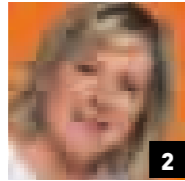
Si le cdH a pu protéger les Belges de la crise, il pourra les en sortir avec le même sérieux et professionnalisme.

Bilan et programme sur www.lecdh.be

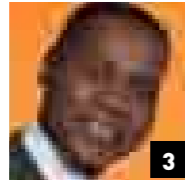
Effectifs



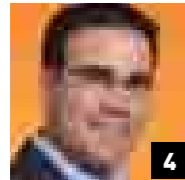
DELPERÉE FRANCIS
Sénateur - Président du groupe cdH au Sénat Constitutionnaliste



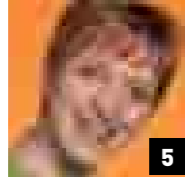
MATZ VANESSA
Sénateur 1^{er} échevin à Aywaille



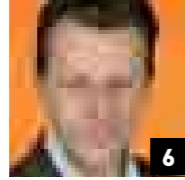
MIGISHA PIERRE
Député bruxellois et à la Communauté française



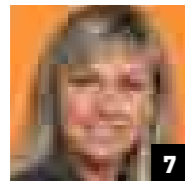
TANZILLI ANTOINE
Echevin de la Ville de Charleroi - Avocat



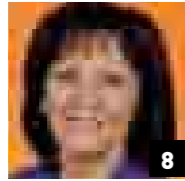
TOURNEUR AURORE
1^{ère} échevine à Estinnes - Professeur de langues



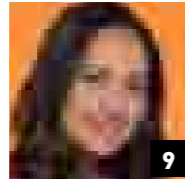
DI ANTONIO CARLO
Député-Bourgmestre Organisateur du Dour Festival



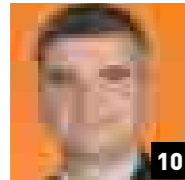
WAROUX VÉRONIQUE
Ingénieur civil Echevine à Peruwelz



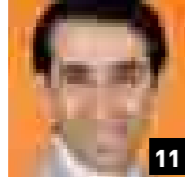
AUBERT-VERHELLE BRIGITTE
Echevine à Mouscron Infirmière - Enseignante



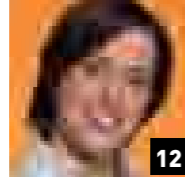
AYNAOU NAJJHA
Collaboratrice dans un cabinet ministériel Comptable



MOINET OLIVIER
Echevin d'Eghezée Président de la foire agricole d'Eghezée



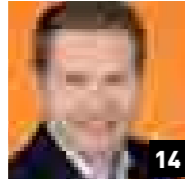
YENTIR ABDURRAHMAN
Employé dans une société de télécom.



COMIJN JUSTINE
Ingénieur de gestion (Solvay) - consultant



LIESSENS CHLOÉ
Styliste

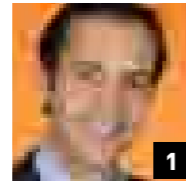


FRANK LUC
Président du CSP Député-Echevin de La Calamine

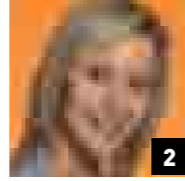


COLLIN RENÉ
Député provincial du Luxembourg Avocat

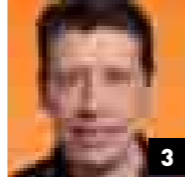
Suppléants



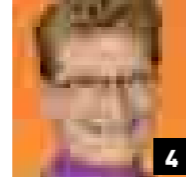
SAGEHOMME RODOLPHE
Ingénieur - 1^{er} échevin président des Jeunes cdH



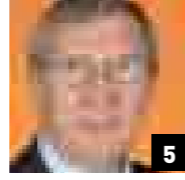
HANNARD MARIE-EVE
Ingénieur de gestion conseillère au cdH



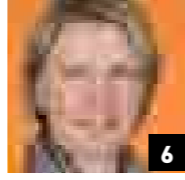
GIRBOUX VINCENT
Vice-Président du conseil provincial du Brabant wallon (Genappel)



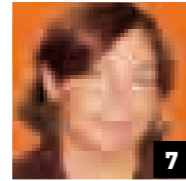
MESDAGH SOLANGE
Conseillère provinciale du Hainaut



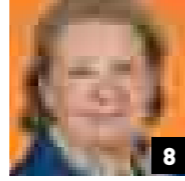
COBBAERT ANDRÉ
Directeur du collège St-Hubert à Watermael-Boitsfort



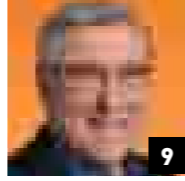
CHARPENTIER CAROLINE
Enseignante



LOBET-MARIS CLAIRE
Professeuse d'université à Namur



WOITRIN-VINEL CHANTAL
Echevine à Wezembeek-Oppem



SMAL LOUIS
Ancien syndicaliste et pensionné

Vous souhaitez entrer en contact ou mieux connaître les candidats du cdH au Sénat ? Alors, cliquez sur www.lecdh.be/elections-2010

Liste 8



Effectifs

- 1. DELPERÉE Francis
- 2. MATZ Vanessa
- 3. MIGISHA Pierre
- 4. TANZILLI Antoine
- 5. TOURNEUR Aurore
- 6. DI ANTONIO Carlo
- 7. WAROUX Véronique
- 8. AUBERT-VERHELLE Brigitte
- 9. AYNAOU Najjha
- 10. MOINET Olivier
- 11. YENTIR Abdurrahman
- 12. COMIJN Justine
- 13. LIESSENS Chloé
- 14. FRANK Luc
- 15. COLLIN René

Suppléants

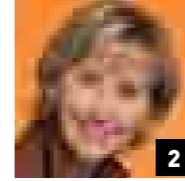
- 1. SAGEHOMME Rodolphe
- 2. HANNARD Marie-Eve
- 3. GIRBOUX Vincent
- 4. MESDAGH Solange
- 5. COBBAERT André
- 6. CHARPENTIER Caroline
- 7. LOBET-MARIS Claire
- 8. WOITRIN-VINEL Chantal
- 9. SMAL Louis

La loi vous autorise à voter pour un ou plusieurs candidats effectifs et/ou suppléants. Chacun recevra une voix pleine et entière.

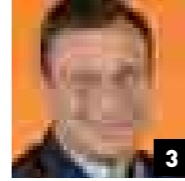
Effectifs



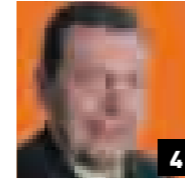
WATHELET MELCHIOR
Secr. d'Etat au Budget, à la Politique des Familles



SIMONET MARIE-DOMINIQUE
Ministre de l'Enseignement obligatoire



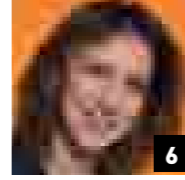
LEJEUNE JEAN-DENIS
Président d'une ONG



NIVARD ANTOINE
Enseignant - Conseiller provincial - Echevin à Dupeye



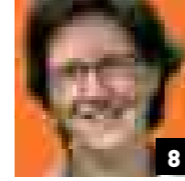
SERVAES CHRISTINE
Députée wallonne Bourgmestre de Juprelle



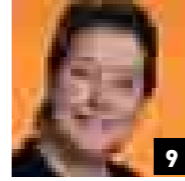
CUJPERS LAURENCE
Juriste - Attachée parlementaire au Parlement wallon



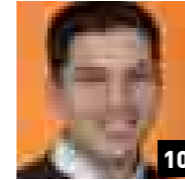
MOULIN YVES
Secrétaire de Cabinet à la Ville de Liège - Conseiller communal à Flémalle



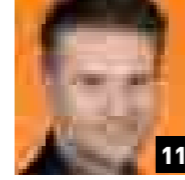
GOFFIN MÉLANIE
Enseignante - Conseillère provinciale et Conseillère communale à Wanze



KERSTEN FRÉDÉRIQUE
Gérante de société Echevine à Ferrières



EL HAJJAJI HAJIB
Ingénieur industriel Conseiller communal à Verviers



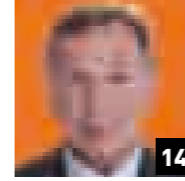
FRANZEN DANIEL
Enseignant



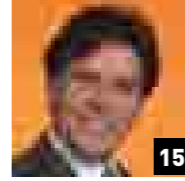
LECLERCQ ALINE
Enseignante



BINET MARIE CLAIRE
Conseillère provinciale Vice-Présidente du Conseil provincial

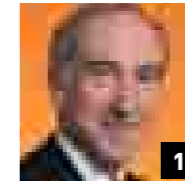


LESPAGNARD ROGER
Enseignant Bourgmestre de Fléron

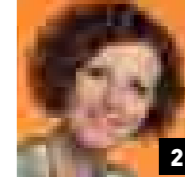


FIRKET MICHEL
Avocat 1^{er} Echevin de la Ville de Liège

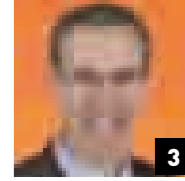
Suppléants



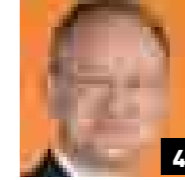
GEORGE JOSEPH
Avocat - Député fédéral - Echevin à Huy



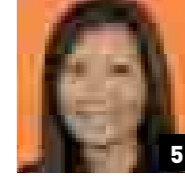
SCHYNS MARIE-MARTINE
Enseignante Députée-Echevine de Herve



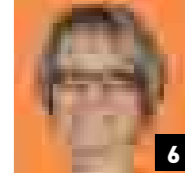
DREZE BENOÎT
Ingénieur industriel Echevin (Social, Famille, Santé) à Liège



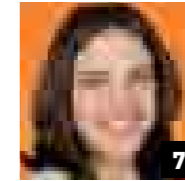
GROMMES HERBERT
Juriste - Député au PDG Echevin à Saint-Vith



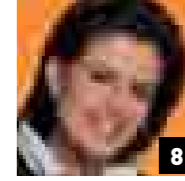
N'GUYEN TRANG
Conseillère communale à Hannut - Collaboratrice de Melchior WATHELET



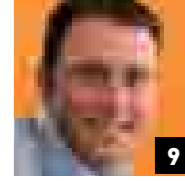
GEURTS MURIELLE
Institutrice primaire de formation - Animatrice à la Ville de Liège



DE PALMENAER NICOLE
Assistante parlementaire de Marc ELSÉN



NOVILLE VANESSA
Conseillère en communication



BASTIN JEAN-PAUL
Conseiller provincial et conseiller communal à Matmedy

Vous souhaitez entrer en contact ou mieux connaître les candidats du cdH à la Chambre ? Alors, cliquez sur www.lecdh.be/elections-2010

Liste 8



Effectifs

- 1. WATHELET Melchior
- 2. SIMONET Marie-Dominique
- 3. LEJEUNE Jean-Denis
- 4. NIVARD Antoine
- 5. SERVAES Christine
- 6. CUIJPERS Laurence
- 7. MOULIN Yves
- 8. GOFFIN Mélanie

- 9. KERSTEN Frédérique
- 10. EL HAJJAJI Hajib
- 11. FRANZEN Daniel
- 12. LECLERCQ Aline
- 13. BINET Marie Claire
- 14. LESPAGNARD Roger
- 15. FIRKET Michel

Suppléants

- 1. GEORGE Joseph
- 2. SCHYNS Marie-Martine
- 3. DREZE Benoît
- 4. GROMMES Herbert
- 5. N'GUYEN Trang Thi Hong
- 6. GEURTS Murielle
- 7. DE PALMENAER Nicole
- 8. NOVILLE Vanessa
- 9. BASTIN Jean-Paul



Si pour vous aussi en 2010 l'union fait vraiment la force,
alors apposez ceci à votre fenêtre !


Liste 8



Le 13 juin, dites huit à la Belgique !

Pour consulter l'intégralité de nos propositions, tapez www.lecdh.be

Vous souhaitez entrer en contact
ou mieux connaître les candidats
du cdH ?
Alors, cliquez sur [www.lecdh.be/
elections-2010](http://www.lecdh.be/elections-2010)

• Retrouvez-nous sur Internet via
www.lunionfaitlaforce.eu ou www.lecdh.be
• Chattez avec nous tous les jours
sur www.chatcdh.be
• Rejoignez-nous sur 
via le groupe [lunionfaitlaforce](http://www.lunionfaitlaforce)
ou les noms de nos candidats

Permanences :
Tous les mercredis matins de 9h à 13h
au 41, rue des Deux Eglises
1000 Bruxelles

Contact général :
centre démocrate Humaniste
Rue des Deux Eglises, 41
1000 Bruxelles
Accueil cdH : 02/238 01 11
info@lecdh.be - www.lecdh.be